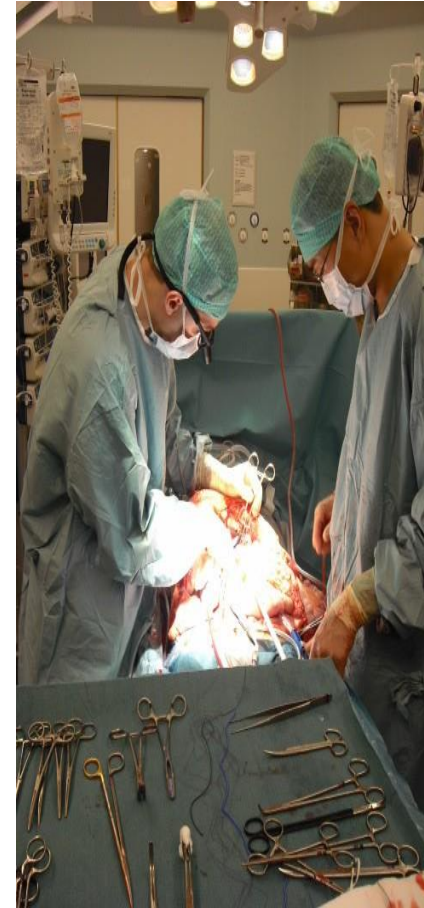


# Årsrapport

## Organdonasjon og transplantasjon

1.januar – 31.desember 2010

- Klinikk for spesialisert medisin og kirurgi  
Avdeling for organtransplantasjon
- Hjerte-, lunge- og karklinikken  
Thoraxkirurgisk avdeling



# oppsummering

## **meldte og realiserte donorer pr. 31.desember 2010**

Per 31.desember 2010 har det vært meldt 238 potensielle donorer. Av disse er 102 realisert. I tillegg har vi hatt 5 potensielle donorer hvor pårørende har vært positive, men hvor donasjon ikke ble gjennomført av medisinske årsaker.

Tilsvarende tall for 2009 var 243 meldte potensielle- og 102 realiserte donorer.

## **avslag**

Avslagsprosenten per 31.desember 2010 er 28 %.

I samme periode i 2009 var den 26 %

## **Norsk ressursgruppe for organdonasjon – NOROD - aktivitet 2010**

21. og 22. april arbeidsseminar for NOROD`s medlemmer.

1. og 2. juni NOROD seminar i Bodø med deltagere fra Helse-Nord.

8. og 9.juni NOROD seminar Helse Sør-Øst.

NOROD gruppemøte 26.august

Arbeidsseminar for NOROD`s medlemmer 1. og 2.november

NOROD seminar for OUS 24. og 25.november

NOROD seminar i Bergen for Helse-Vest 7. og 8. desember



# transplantasjoner 1.januar – 31.desember 2010

til sammenligning tall fra 2001 - 2009

	2001	2002	2003	2004	2005	2006	2007	2008	2009	<b>2010</b>
Hjerte	26	26	45	33	28	32	35	36	26	<b>30</b>
Hjerte-Lunge	2	0	1	0	1	0	0	3	0	<b>1</b>
Dobbel lunge	8	9	16	11	18	20	26	26	24	<b>30</b>
Singel lunge	3	3	3	0	1	4	2	1	0	<b>1</b>
Hjerte-Lunge-Lever	0	0	0	0	0	0	1	0	0	<b>0</b>
Hjerte-Lever	0	0	0	0	0	0	0	0	1	<b>0</b>
Hjerte-Nyre	1	0	0	1	1	0	0	0	0	<b>1</b>
Lever	37	25	39	41	37	61	71	76	81	<b>88</b>
Lever-Nyre	0	0	0	4	1	1	0	3	0	<b>1</b>
Nyre DD	113	100	143	157	130	125	160	168	172	<b>164</b>
Nyre LD	86	98	87	95	87	80	86	98	104	<b>83</b>
Nyre-Pancr.	12	15	11	8	10	6	14	9	16	<b>14</b>
Pancreas	0	2	2	2	1	0	0	1	0	<b>1</b>
Øy-celler	2	3	5	9	6	4	6	6	5	<b>6</b>
<b>Hjarter totalt</b>	<b>29</b>	<b>26</b>	<b>46</b>	<b>34</b>	<b>30</b>	<b>32</b>	<b>36</b>	<b>39</b>	<b>27</b>	<b>32</b>
<b>Nyrer totalt</b>	<b>212</b>	<b>213</b>	<b>241</b>	<b>265</b>	<b>229</b>	<b>212</b>	<b>260</b>	<b>278</b>	<b>292</b>	<b>263</b>
<b>Lever totalt</b>	<b>37</b>	<b>25</b>	<b>39</b>	<b>45</b>	<b>38</b>	<b>62</b>	<b>72</b>	<b>79</b>	<b>82</b>	<b>89</b>
<b>Lunger totalt</b>	<b>13</b>	<b>12</b>	<b>19</b>	<b>11</b>	<b>20</b>	<b>24</b>	<b>29</b>	<b>30</b>	<b>24</b>	<b>32</b>
<b>Pancreas tot.</b>	<b>12</b>	<b>17</b>	<b>13</b>	<b>10</b>	<b>11</b>	<b>6</b>	<b>14</b>	<b>10</b>	<b>16</b>	<b>15</b>

# antall pasienter på venteliste pr. 31.desember 2010

til sammenligning tall fra 2001 - 2009

	2001	2002	2003	2004	2005	2006	2007	2008	2009	<b>2010</b>
Hjerte	10	6	4	4	9	8	4	4	11	<b>11</b>
Hjerte-Lunge	0	1	0	0	1	1	1	1	1	<b>0</b>
Dobbel lunge	20	24	24	30	30	30	26	27	49	<b>39</b>
Singel lunge	17	15	9	15	18	10	11	4	5	<b>3</b>
Lever	7	9	3	4	7	9	12	7	12	<b>9</b>
Nyrer	138	186	183	159	174	225	196	177	173	<b>220</b>
Nyre-Pancreas	11	9	4	10	6	7	10	15	6	<b>4</b>
Pancreas	5	3	3	0	0	1	0	2	0	<b>0</b>
Øy-celler	0	5	4	4	2	1	4	4	11	<b>19</b>
<b>Nyrer totalt</b>	<b>149</b>	<b>195</b>	<b>187</b>	<b>169</b>	<b>180</b>	<b>232</b>	<b>206</b>	<b>192</b>	<b>179</b>	<b>224</b>



# organdonasjon 1.januar - 31.desember 2010

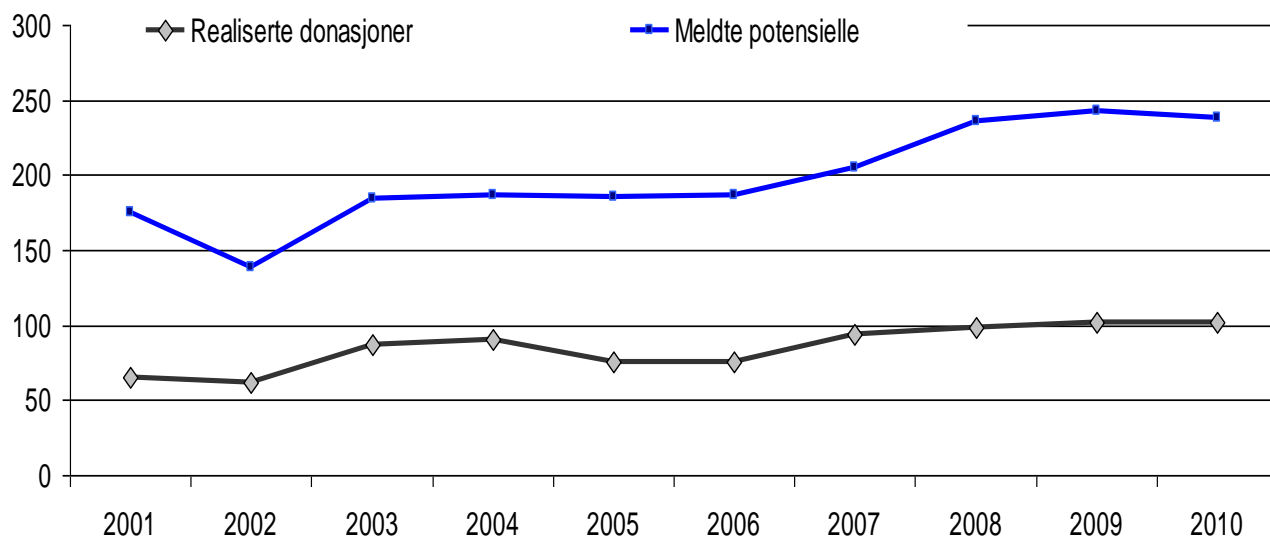
til sammenligning tall fra 2001 - 2009

	2001	2002	2003	2004	2005	2006	2007	2008	2009	2010
Meldte potensielle donorer	175	138	184	187	185	187	205	236	243	238
Realiserte donasjoner	65	62	87	90	76	76	94	98	102	102

## meldte potensielle- og realiserte donasjoner

Gjennomsnittet av antall realiserte donasjoner de siste 9 årene er 83,33 (lavest 62 – høyest 102).

Pr. 31.desember 2010 har vi hatt 102 realiserte donasjoner.



# avslagsprosent pr. 31. desember 2010

til sammenligning tall fra 2001 - 2009

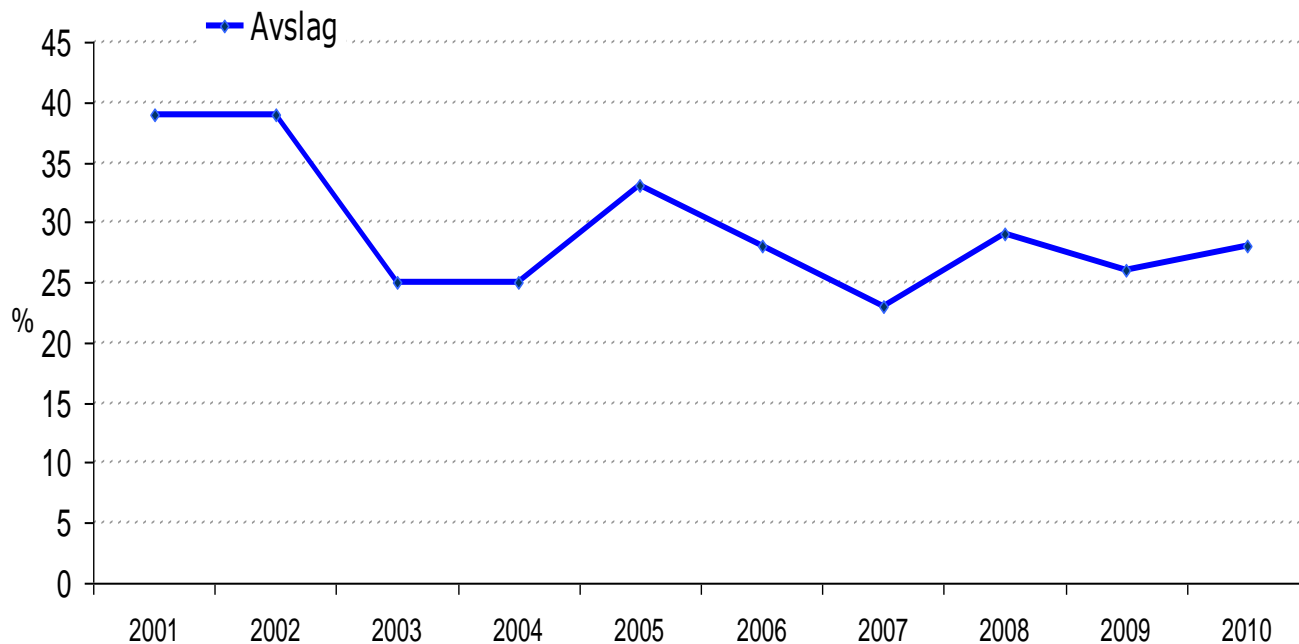
	2001	2002	2003	2004	2005	2006	2007	2008	2009	2010
Avslag	41 39 %	39 39 %	30 25 %	31 25 %	40 33 %	31 28 %	28 23 %	42 29 %	37 26 %	42 28 %

## avslagsprosent

Avslagsprosenten har ved utgangen av desember de siste 9 årene variert mellom 23 % og 39 %.

Gjennomsnitt 29,7 %.

**Avslagsprosenten pr. 31. desember 2010 er 28 %.**



# organdonasjon 1.januar - 31.desember 2010

til sammenligning tall fra 2005 - 2009

	2005	2006	2007	2008	2009	2010
Meldte potensielle donorer	185	187	205	236	243	<b>238</b>
Potensielle donor som ikke ble godkjent av medisinske årsaker	64	79	77	93	101	<b>86</b>
Potensielle donorer hvor en spør pårørende om avdødes / evt. egen holdning til donasjon	120	109	124	143	142	<b>149</b>
Avslag (enten fra pårørende eller på bakgrunn av avdødes ønske)	40 33 %	31 28 %	28 23 %	42 29 %	37 26 %	<b>42</b> <b>28 %</b>
Donasjon ikke realisert, andre årsaker	5	1	4	0	2	<b>3</b>
Realiserte donasjoner	76	76	94	98	102	<b>102</b>
Conversion rate*	63 %	70 %	73 %	68,5 %	72 %	<b>67 %</b>
Multiorgangiver	68 89 %	65 86 %	84 89 %	91 93 %	89 87 %	<b>95</b> <b>93 %</b>

## \*conversion rate

Conversion rate uttrykker antall prosent gjennomførte donasjoner ut fra det reelle potensialet. Det reelle potensialet er antall potensielle donorer en står igjen med etter at de medisinsk uegnede er trukket fra.

**målet for Conversion rate i USA (UNOS) er 75 %.**

